

# SANIPROOF

## liquid

### One-Product-løsning til udførelse af vådrumsmembran i badeværelser og vådrum

Saniproof Liquid er en membran der kan påføres med rulle, pensel eller Airless malersprøjte  
Kræver ingen forstærkning i hjørner!



#### PRODUKTBEKRIVELSE

- » Polymer baseret sprøjtmembran, som efter påføring, tørrer til en fleksibel membran, med høj brudstyrke, vådrumsmembranen kan bl.a. bruges på overflader som beton, porrebeton og fibergips. Membranen bruges som vådrumsmembran/dampspærre under klinke og flisebelægninger
- » Påføres ned Airless malersprøjte, rulle eller pensel.
- » Hjørneforstærkning er ikke nødvendig ved brug på ikke fugtfølsomme overflader
- » Ved korrekt udførelse af SaniProof yder Kliima ApS og Hevadex 10 års produkt garanti.

#### EGNEDE OVERFLADER(\*)

- » Beton og mursten;
- » Cement baserede fiberplader;
- » Eksisterende flisegulve og klinkevægge.

Overflader egnet til vådrum.

#### UDFØRELSE

##### FØR START;

- » Sørg for, at de overflader hvor der skal påføres SaniProof er støvfrie, fjern løse eller afskallede materialer. Sørg for at overfladerne er rene og tørre, og der ikke er påført kemikalier der kan påvirke vedhæftningen.
- » Sørg for at de overflader hvor SaniProof skal påføres er sugende.
- » Overflader hvor der påføres SaniProof skal være rene og glatte, alle huller og revner over 2mm skal udfyldes med hurtigtørrende cement eller hurtigtørrende gipsmørtel. Reparer overfladerne som hvis de skulle males.
- » Det er muligt at anvende SaniProof på eksisterende flisegulve, hvis den nuværende klinke/flisebelægning har en god vedhæftning på underlaget. Før påføring af SaniProof skal fliseoverfladen være rug, dette kan gøres med sandpapir eller anden form for slibende overflade. Der primes med primer 43, så fuger og revner lukkes.
- » Alle samlinger mellem hjørner, gulv og væg skal lukkes med en vandfast overmalbar fuge, (ikke silikonebaseret). Dette skal også gøres mellem rist og beton.
- » Temperatur under påføring og tørring > 5 °c.

# SANIPROOF

## liquid

- » Blandes før brug til en ensartet masse.
- » Produktet er klart til brug, tilsæt ikke vand eller opløsningsmidler.
- » Påfør med en Airless malerprøjte, rulle eller pensel.

### PÅFØRING

#### » Trin 1- Samlinger ved rist og hjørner

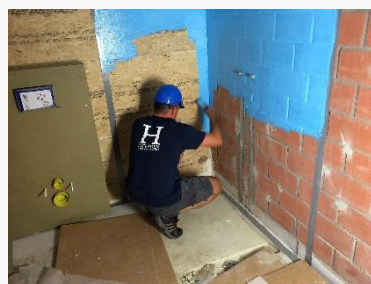
Fyld revner imellem rist og beton, med en overmalbar fugemasse (ikke silikonebaseret). Revnerne skal minimum være 5mm bredde, så fugen kan få ved begge emner og forblive fleksibel.



#### » TRIN 2 – PÅFØR SANIPROOF LIQUID

Påfør SaniProof i 2 lag med enten langhåret rulle, pensel eller airless malersprøjte

- Påføre imellem 1-1,8kg pr/m<sup>2</sup> af 2 gange.
- Andet lag skal påføres på tværs af det første.
- Lav kvalitetssikring mht. fulddækkende overflader og mængde.



#### » Trin 3-Montering af fliser/klinker

Vådramsmembranen er tør efter 24-48timer efter andet lag er påført. Herefter kan der monteres fliser. Brug egnet fliseklæb, enten cementbaseret C2 eller dispersionsklæber D2TE, ifølge EN12004.

- » Undgå kontakt med vand eller andre væsker under tørrefasen af Saniproof.
- » Efter brug: rengør værktøj med koldt vand.
- » Beskyt Saniproof mod skader, indtil flisebelægning påføres.
- » Sørg for ventilation i tilfælde af høj luftfugtighed.
- » Anvend ikke SaniProof:
  - På bitumen eller asfalt indeholdende overflader;
  - På overflader med blankt vand eller højt vandtryk;
  - Til at fylde bevægelige dele.
  - På overflader, som ikke er egnet til vandbaseret produkter.








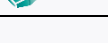
### PRODUKTET

- » Blå masse
- » Densitet (kg/liter): 1,2. (ind.).
- » Tørstoffer: 60% (ind.)
- » Samlet minimumsforbrug: 1,0 kg/m<sup>2</sup> (afhængigt af overfladen)
- » pH: 9, 0.

# SANIPROOF

## liquid

- » Forlængelse (DIN 53504) (%): > 250.
- » VOC: < 5ppm.
- » BBRI testreports

TESTING INSTITUTE	Test	Normen	VÆRDI
 bbri.be	Vedhæftning til mursten Porotherm	ISO4624 (2016)	1,6 N/mm <sup>2</sup>
 bbri.be	Vedhæftning til beton mursten	ISO4624 (2016)	1,4 N/mm <sup>2</sup>
 bbri.be	Vedhæftning på slidlag	ISO4624 (2016)	1,3 N/mm <sup>2</sup>
 bbri.be	Vedhæftning på beton fliser	ISO4624 (2016)	1,6 N/mm <sup>2</sup>
 bbri.be	Vedhæftning på Ytong	ISO4624 (2016)	1,0 N/mm <sup>2</sup>
 bbri.be	Vandtæthed	NBN i 14891af. A7	Vandtæt
 bbri.be	Vand absorption	NBN i 14891af. A7	2.14 g til 5.27 g (norm < 20g)
 wtcb.be	Styrke	NBN EN 14891	> 3, 5 mm (Gem.)

**EMBALLAGE**

Spande med 6 kg; Palle: 64 x 6 kg  
Spande med 20kg; palle: 18 x 20kg

**Lager**

12 måneder; i originale emballage.  
Lager > 5 °C og væk fra direkte sollys.

**Sikkerhed**

Se sikkerhedsdatabladet inden påføring. Arbejd altid i godt ventilerede områder. Undgå hudkontakt, når produktet er vådt.

DATO FOR DENNE UDGAVE: 30/05/2019

Vores generelle salgsbetingelser gælder. Dette dokument har ikke en kontraktmæssig værdi. Dette tekniske datablad erstatter og annullerer den tidligere udgave. Oplysningerne i dette ark har til formål at informere og rådgive dig. Hevadex BVBA forbeholder sig ret til at ændre eller ændre disse oplysninger uden varsel. Alle oplysninger gives i god tro og uden nogen garanti. Anvendelse, anvendelse og behandling af disse produkter er uden for vores kontrol og dermed hele ansvaret for brugeren/klient/applikator. Brugeren af produktet skal teste produktets egnethed og ansøge om det tilsigtede formål. Fastlagt ansvar, hvis nogen af en eller anden grund altid er begrænset til værdien af de varer, der leveres af HEVADEX BVBA. Produkterne og systemerne er fremstillet under Total kvalitetsstyring. HEVADEX BVBA forbeholder sig ret til at ændre egenskaberne for sine produkter. Brugere skal altid henvise til den seneste udgave af det lokale produkt data blad, hvoraf kopier vil blive leveret på anmodning.

Hvornår: 3/3